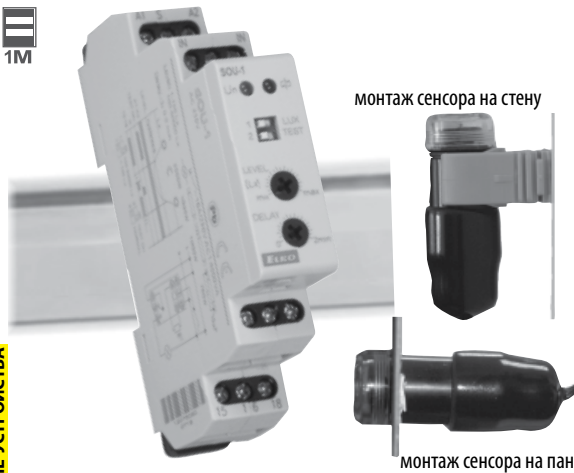


# Сумеречный контактор SOU-1

1M

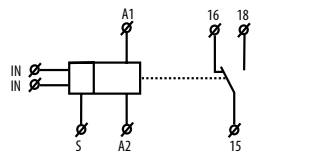


- служит для управления освещением в зависимости от уровня окружающей освещенности
- применяется для уличного и дачного освещения, освещения реклам, витрин и т.п.
- следит за уровнем окружающего освещения с помощью внешнего сенсора и замыкает вход, в зависимости от установленной величины
- управляющий вход для предустановленного управления, напр. коммитующим таймером
- настраиваемый уровень освещения в двух диапазонах: 1 - 100 Lx и 100 - 50000 Lx
- настраиваемая задержка времени для устранения влияния кратковременных колебаний освещенности
- внешний сенсор с защитой IP56 и с приспособлением для крепления на стену/ панель (покрытие и держак сенсора в комплекте поставки)
- напряжение питания: AC 230 V или AC/DC 12 - 240 V
- выходной контакт: 1x переключ. 16 A
- состояние выхода указывает красный LED

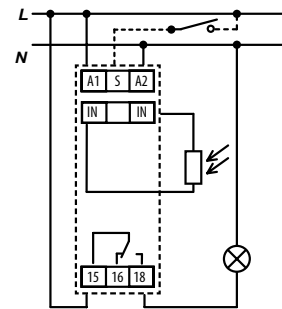
МОДУЛЬНЫЕ УСТРОЙСТВА

Технические параметры	SOU-1
Клеммы питания:	A1 - A2
Напряжение питания:	UNI AC/DC 12 - 240 V (AC 50 - 60 Гц)
Мощность:	AC 0.7 - 3 VA / DC 0.5 - 1.7 W
Напряжение питания:	230 AC 230 V / 50 - 60 Гц
Мощность (номинал./теряемая):	AC макс. 12 VA / 1.8 W
Допуск напряжения питания:	-15 %; +10 %
Индикация питания:	зеленый LED
Временная задержка:	0 - 2 мин
Настраиваемое время задержки:	потенциометром
Уровень освещенности - диапазон 1):	1 - 100 Lx
Уровень освещенности - диапазон 2):	100 - 50000 Lx
<b>Выход</b>	
Количество контактов:	1x переключ. (AgSnO <sub>2</sub> )
Номинальный ток:	16 A / AC1
Замыкающая мощность:	4000 VA / AC1, 384 W / DC
Пиковый ток:	30 A / <3 с
Замыкающее напряжение:	250 V AC1 / 24 V DC
Мин. замыкающая мощность DC:	500 mW
Индикация выхода:	красный LED
Механическая жизненность:	3x10 <sup>7</sup>
Электрическая жизненность (AC1):	0.7x10 <sup>5</sup>
<b>Управление</b>	
Мощность управл. импульса:	0.8 - 530 мВА (UNI), 0.8 - 530 мВА (AC 230 V)
Подключ. нагрузки между S-A2:	Да(UNI, AC 230 V)
Клеммы управления:	A1-S
Макс. емкость управл.провода	
- без подключения газоразр. ламп:	12 nF (UNI), 12 nF (AC 230V)
- с подключ. газаразр. ламп:	9nF (UNI), нельзя подкл. газоразр. лампы 9nF (AC 230V), макс. 4 шт. (1шт. -1mA)
Длина управляющего импульса:	мин. 25 мс / макс. неограничено
Время восстановления:	150 мс
<b>Другие параметры</b>	
Рабочая температура:	-20 .. +55 °C
Складская температура:	-30.. +70 °C
Электрическая прочность:	4 kV (питание - выход)
Рабочее положение:	произвольное
Крепление:	DIN рейка EN 60715
Защита:	IP 40 со стороны лицевой панели
Длина провода сенсора:	макс. 50 м (обычный провод)
Категория перенапряжения:	III.
Степень загрязнения:	2
Сечение подключ.проводов (мм <sup>2</sup> ):	макс.1x2.5, макс. 2x1.5/ с изоляцией макс.1x2.5
Размеры сенсора:	детально размеры сенсора на стр. 157
Вес сенсора:	20 г
Размер:	90x17.6x64 мм, подробнее см.стр. 157-159
Вес:	(UNI) - 75 г, (230) - 65 г
Соответствующие нормы:	EN 60255-6, EN 61010-1

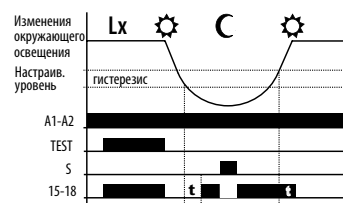
## Схема



## Подключение



## Функции



## Описание и значение DIP переключателя

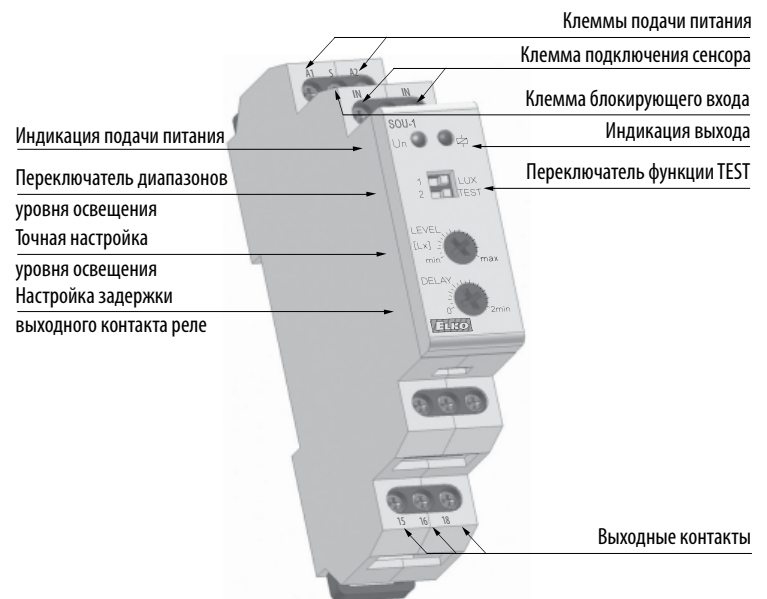
DIP 1

- ON 100 - 50000 Lx
- OFF 1 - 100 Lx

DIP 2

- ON TEST ON
- OFF РЕЖИМ ЭКСПЛУАТАЦИИ

## Описание устройства



## Аксессуары

Внешний сенсор, см.стр. 81